

[Návod] Jak vypálit OpenATV na mSD kartu

22-06-2015, 15:21

You can find this tutorial in the following Languages



Ahoj,

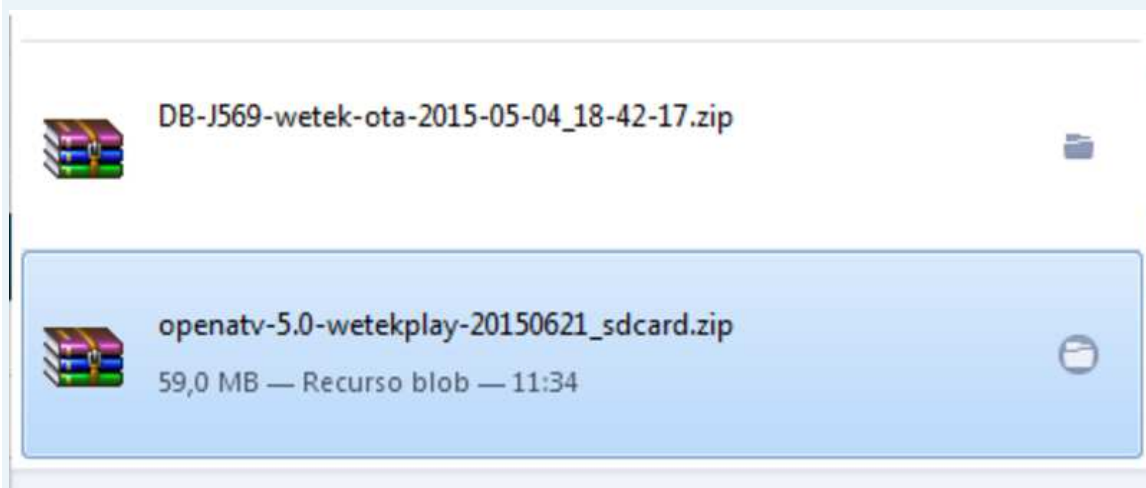
Tento výukový program je na pomoc pro nově příchozí

Chcete-li nainstalovat OpenATV na MSD kartu, stačí ke stažení:

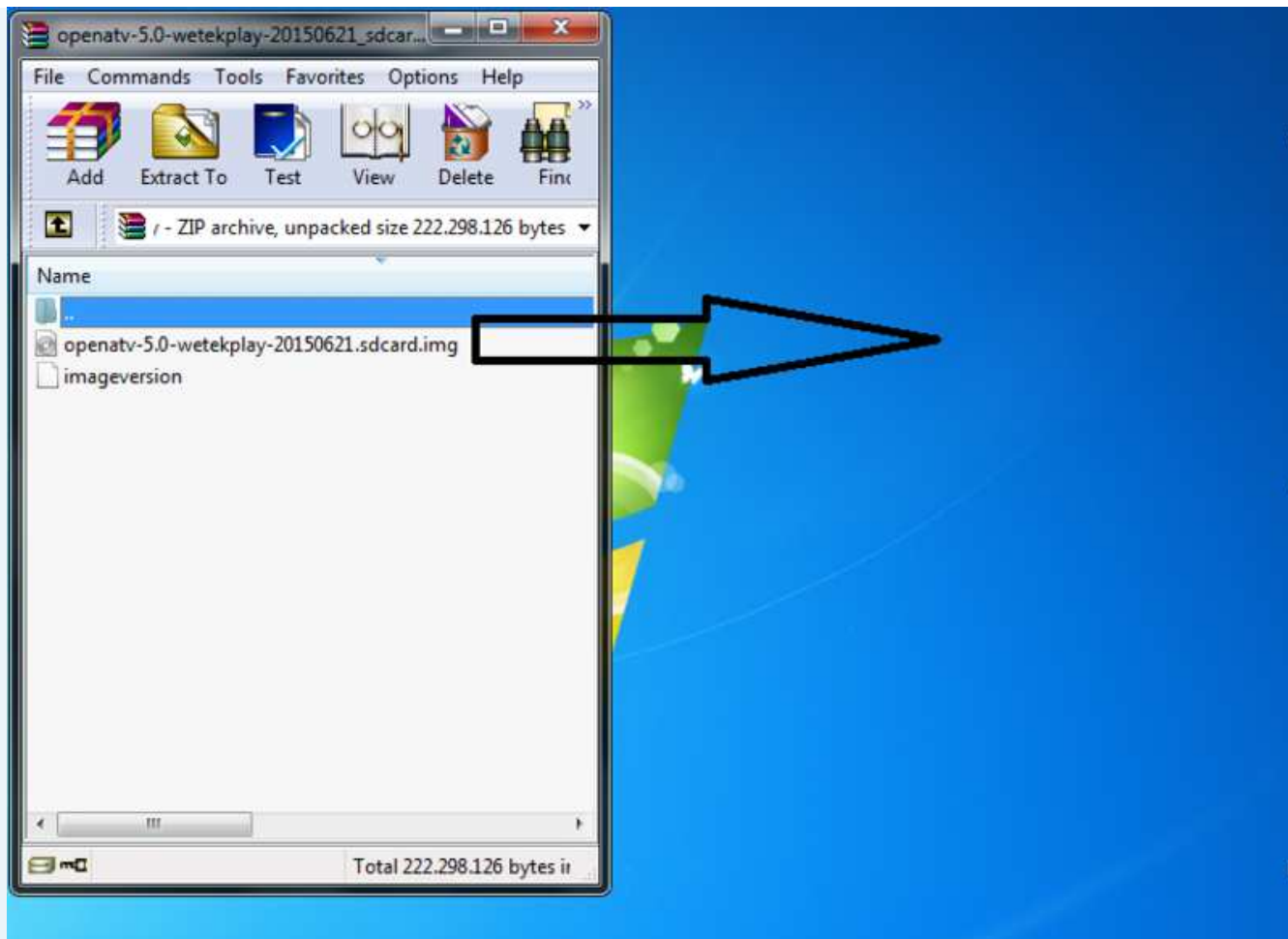
[OpenATV Image](#)
[Win32DiskImager](#)

Nyní, je to velmi snadné

Otevři OpenATV zip který jsi si právě stáhl



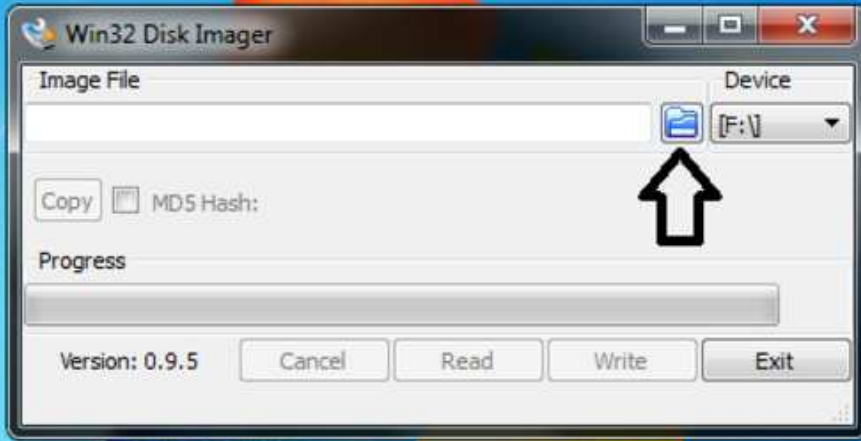
Stačí to rozbalit, i zkopírováním na pracovní plochu pc



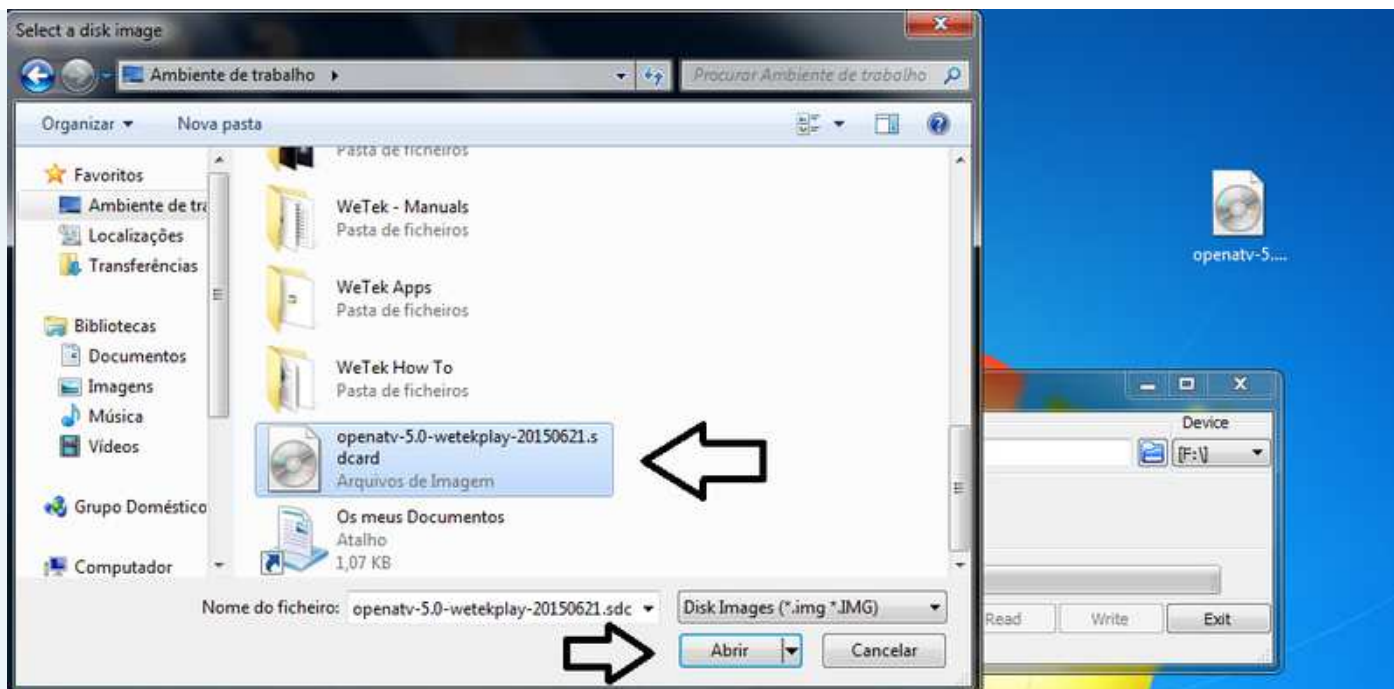
Nainstaluj Win32DiskImager, pak jej otevři, a klepni na složku, jako je pod obrázkem



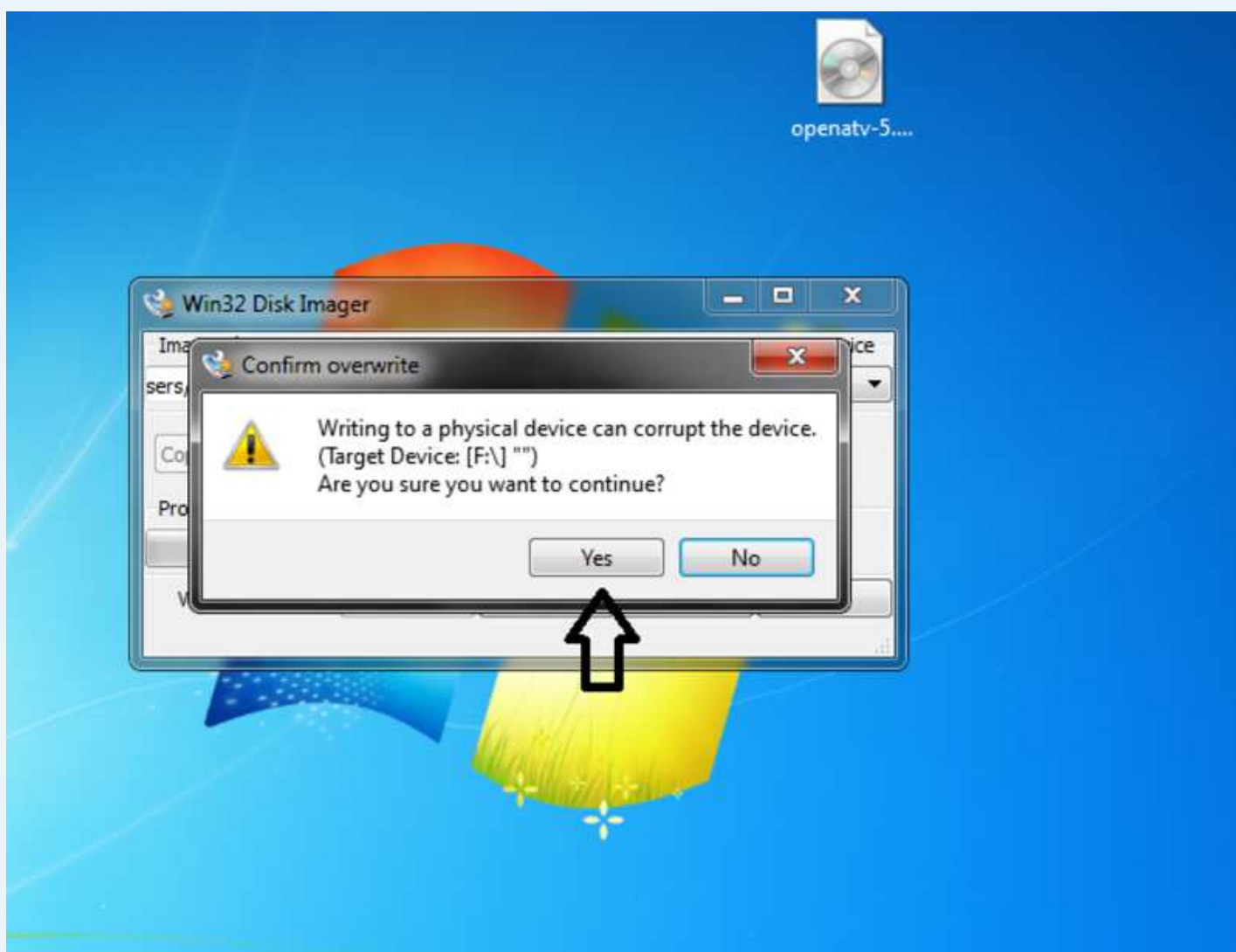
openatv-5....



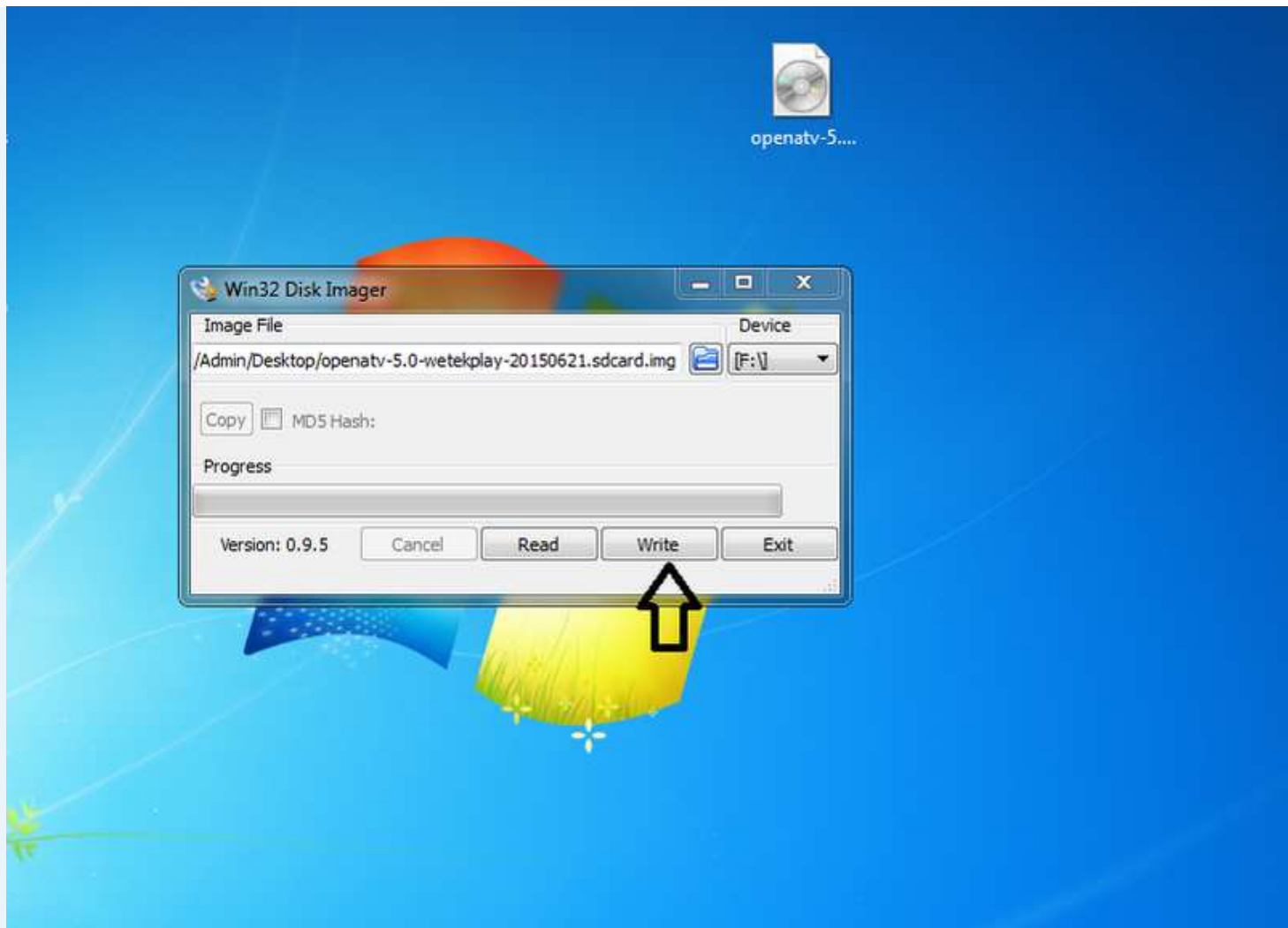
Vyber OpenATV Image



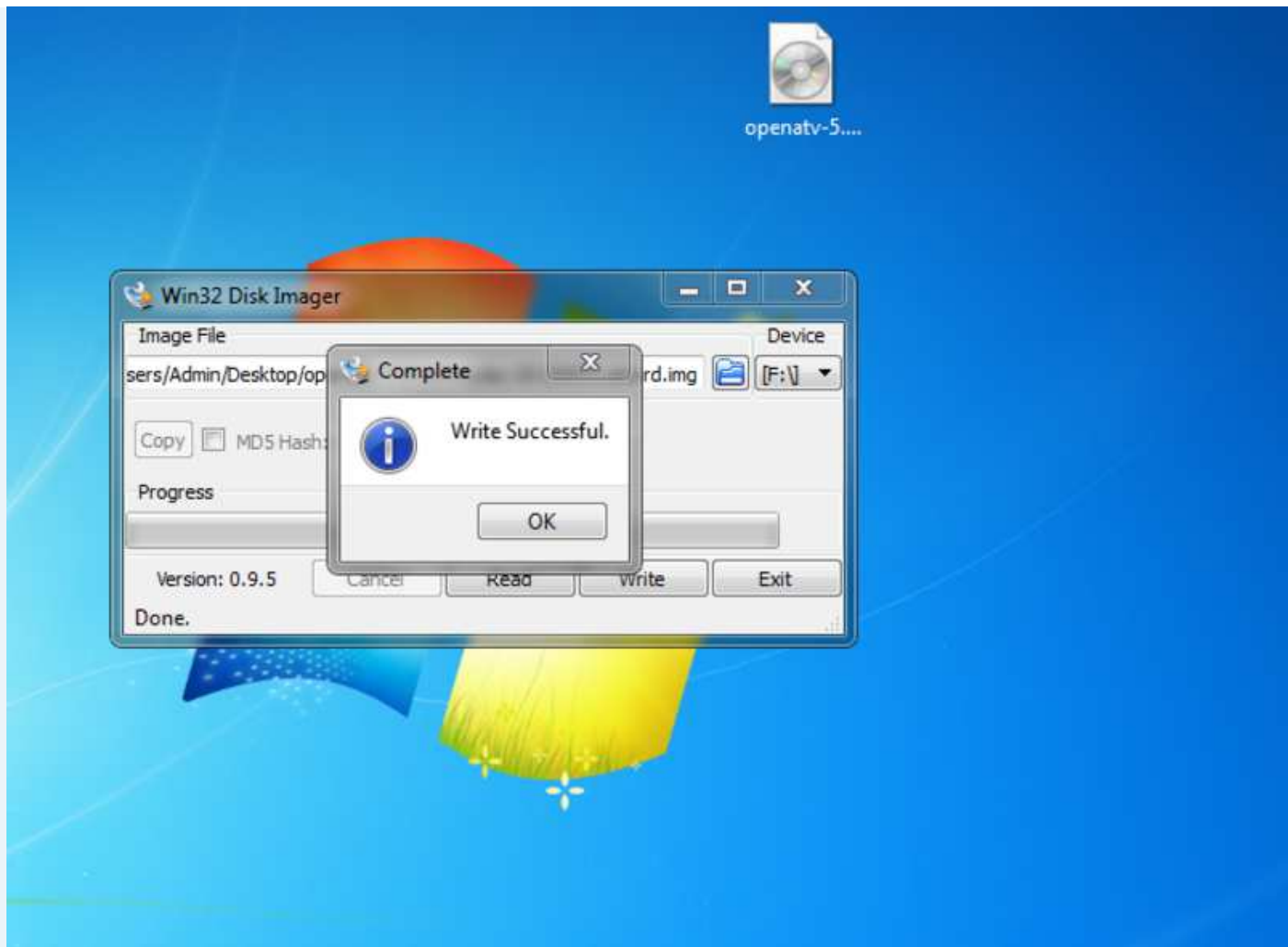
Zde, klikni na yes (bude formátována tvá mSD karta)



Klikni na Write



Nyní čekej dokud není hotovo



To je ono, nyní dej svou mSD kartu do WeTeku, a užij si to 😊

Best Regards

Last edited by [DarkGarod26](#); 22-06-2015, 17:28.